

"OSIEDLE LASKOWA"

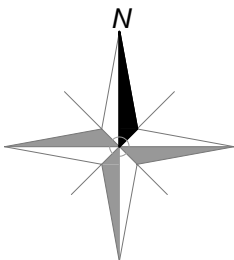
BUDYNEK: 1 / WERSJA Z GABINETEM /

ADRES INWESTYCJI: ul. Laskowa, 05-600 Grójec

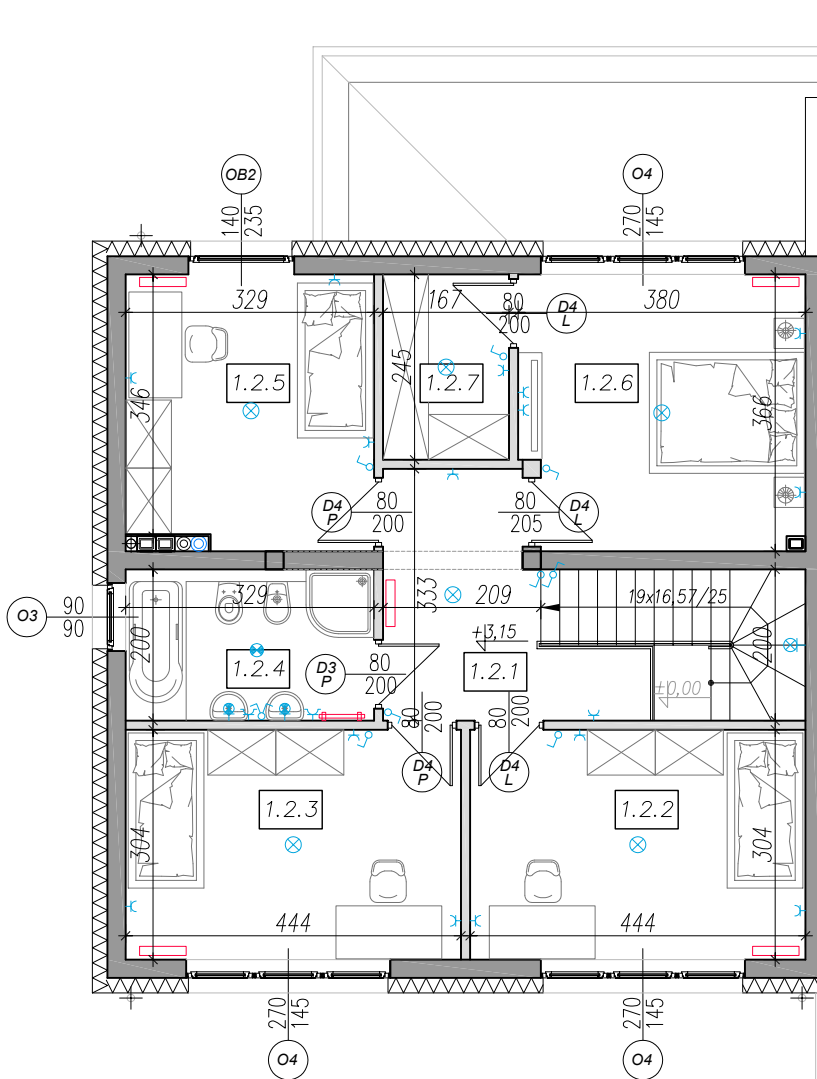
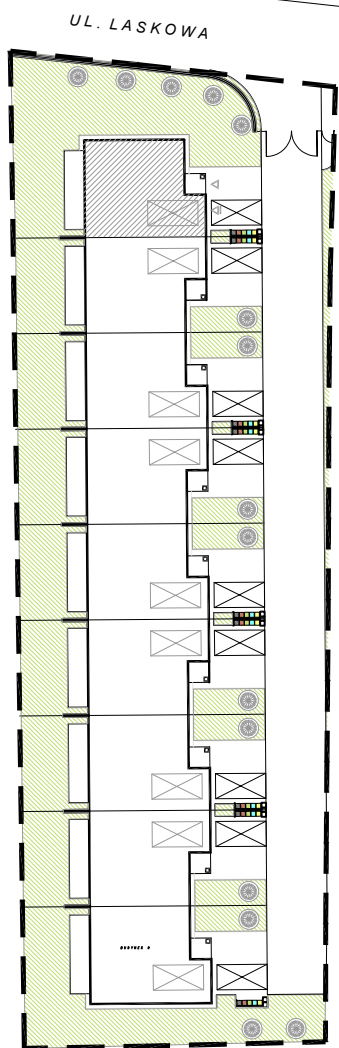
Parter: 84,83 m²

Piętro: 70,45 m²

Razem powierzchnia użytkowa: 155,28 m²



0 1 2 3 4 5m



L.p.	Pomieszczenie	Powierzchnia użytkowa
1.2.1	KORYTARZ	8,02 m ²
1.2.2	SYPIALNIA	13,33 m ²
1.2.3	SYPIALNIA	13,33 m ²
1.2.4	ŁAZIENKA	6,46 m ²
1.2.5	SYPIALNIA	11,97 m ²
1.2.6	SYPIALNIA	13,34 m ²
1.2.7	GAREROBA	4,00 m ²

Oznaczenia elektryczne:

- ⊗ OPRAWA OŚWIETLENIOWA SUFITOWA
- ⊗ OPRAWA OŚWIETLENIOWA ŚCIENNA (KINKIET)
- ⊗ OPRAWA OŚWIETLENIOWA SUFITOWA IP44
- ⊗ OPRAWA OŚWIETLENIOWA ŚCIENNA (KINKIET) IP44
- ⊗ GNIAZDO ELEKTRYCZNE POJEDYŃCZE Z BOLCEM OCHRONNYM, 1P+N+PE, 10/16A, 230V, IP20
- ⊗ GNIAZDO ELEKTRYCZNE POJEDYŃCZE Z BOLCEM OCHRONNYM, 1P+N+PE, 10/16A, 230V, IP44
- ⊗ WŁĄCZNIK JEDNOBIEGUNOWY
- ⊗ WŁĄCZNIK GRUPOWY
- ⊗ WŁĄCZNIK SCHODOWY
- ⊗ WYPUST JEDNOFAZOWY
- ⊗ WYPUST TRÓJFAZOWY
- ⊗ GNIAZDO ANTENOWE
- ⊗ TABLICA MIESZKANIOWA (ROZDZIELNICA ELEKTRYCZNA)

Oznaczenia gniazd:

- L ŁODÓWKA h=0,6m
- OK OKAP h=2,0m
- K KUCHNIA h=0,6m
- Z ZMYWARKA h=0,3m
- P PRALKA h=1,1m
- E OŚW. SZAFEK h=2,2m

Pozostałe gniazda:

- KUCHNIA h=1,1m
- POZOSTAŁE POM. h=0,3m

Oznaczenia pozostałe:

- ŚCIANY NOŚNE I SZACHTY
- ŚCIANKI DZIAŁOWE MOŻLIWE DO REARANŻACJI
- GRZEJNIK PŁYTOWY
- GRZEJNIK ŁAZIENKOWY

Skala:

UWAGI:
 POWIERZCHNIE PODANO Z UWZGLĘDNIENIEM TYNKÓW
 WG NORMY PN-ISO 9836:1997
 NINIEJSZA KARTA KATALOGOWA POWSTAŁA NA PODSTAWIE
 PROJEKTU BUDOWLANEGO. SŁUŻY WSKAZANIU LOKALIZACJI
 BUDYNKU I POMIESZCZEŃ W BUDYNKU.
 PREZENTOWANY BUDYNEK NIE STANOWI WIERNEGO ODWZOROWANIA
 REALNEGO PRODUKTU.
 WYPOSAŻENIE BUDYNKU NIE JEST OBJĘTE OFERTĄ.
 NA RYSUNKU PRZEDSTAWIONO PRZKŁADOWE UMEBLOWANIE